

## Vente appartement Neuf 3 pièces Proche Bordeaux à Bègles

278 000 €

66 ca

3 pièces

Bègles



Type d'appartement	T3
Surface	66.10 m <sup>2</sup>
Séjour	25 m <sup>2</sup>
Terrasse	5 m <sup>2</sup>
Pièces	3
Chambres	2
Salle de bains	1
WC	1
Étage	1
Epoque, année	2020 Neuf
Cuisine	Equippée, Américaine
Exposition	Sud
Stationnement int.	1
Ascenseur	Oui

Référence PN5513

A vendre appartement neuf 3 pièces proche Bordeaux a Begles. Venez découvrir cet appartement type 3 de 66.10 m2 avec balcon au 1er étage de cette résidence aux prestations de grande qualité aux portes de Bordeaux.

Un appartement qui se compose d'une entrée avec placard, d'un séjour/cuisine ouvert sur un balcon exposé Sud, de 2 chambres avec placards, d'une salle de bain et wc indépendant. Un programme de seulement 21 appartements qui allie esthétique et fonctionnalité. Des prestations haut de gamme pensées pour apporter confort absolu et sérénité : Cuisines équipées, Carrelage 40x40, Parquet stratifié dans les chambres, Grandes baies vitrées ouvrant sur de belles terrasses modernes et élégantes...

Implantée sur l'axe reliant le sud de Bordeaux au centre-ville de Begles, cette résidence répond à toutes les attentes de la vie citadine. La proximité immédiate de la rocade permet d'accéder facilement aux bassins d'emploi de la capitale girondine et le tram au centre de Bordeaux.

Parkings inclus. Livraison 4ème trimestre 2020.

Appartement neuf vendu en VEFA, RT2012, éligible PINEL, PTZ+.

Garanties : parfait achèvement, biennale, décennale.

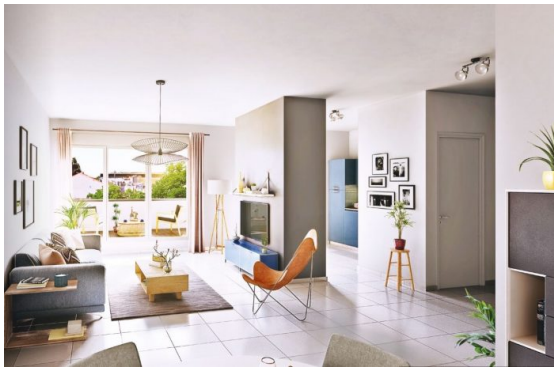
Frais de notaire réduits... PRIX PROMOTEUR !

D'autres appartements sont disponibles dans ce programme !

Contactez-nous, HBC immobilier - 05 56 70 40 27



**HBC immobilier**  
68 Avenue Jean Jaurès  
33600 Pessac  
www.hbcimmobilier.fr  
hbcimmo@hbcimmobilier.fr  
05 56 70 40 27



SAS HBC immobilier au capital de 1000 € • SIRET 83163020700015 • Carte pro 33012017000021291 délivrée par CCI de Bordeaux-Gironde 0 • N° RCP 120137405 auprès de GALIAN 89 rue la boîte 75008 Paris  
Document non contractuel